



Monitor LCD LV-70X500E 8K

Il nuovo standard di qualità nella visualizzazione delle immagini

www.sharp.it

SHARP
Be Original.

8K



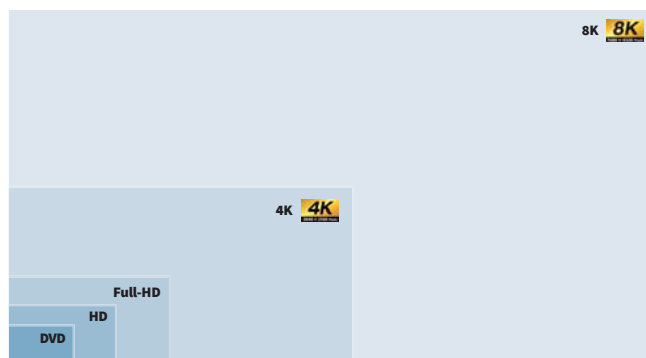
Il nuovo standard di qualità nella visualizzazione delle immagini.

Per una presentazione davanti a un pubblico o per lavorare a dei progetti servono monitor nitidi che diano vita alle idee.

LV-70X500E è l'LCD più nitido sul mercato, in grado di assicurare una qualità impareggiabile delle immagini e dettagli insuperabili.

Se il successo dipende dall'attenzione per i dettagli, LV-70X500E è quello che serve. La sua risoluzione 8K 7680 x 4320 rappresenta l'avanguardia di tutti i monitor professionali e offre la precisione d'immagine necessaria alle applicazioni che richiedono il massimo dell'accuratezza.

Il monitor LV-70X500E ha una risoluzione 16 volte superiore a quella Full-HD 1920 x 1080 di oggi. Vale a dire 4 volte superiore rispetto alla risoluzione 4K 3840 x 2160. Si tratta di un aumento esponenziale dei dettagli che garantisce agli utenti un nuovo standard di precisione qualità e nitidezza delle immagini.



8K is 16x the resolution of today's Full-HD or 4x that of 4K



Le immagini prendono vita con HDR

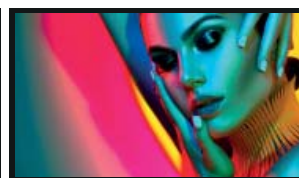
Filmati e produzioni televisive sono ancora più realistici, assicurando progetti e contenuti di realtà virtuale più naturali di quanto sia mai stato possibile finora.

High Dynamic Range (HDR) espande sensibilmente la gamma di contrasto e colore. Le aree brillanti delle immagini risultano ancora più brillanti, con colori estremamente intensi. Le immagini godono di maggiore profondità e intensificano l'esperienza visiva.

HDR
HIGH DYNAMIC RANGE



Display shows colour gradation



Sharp LV-70X500E 10-Bit Extended Colour Range



16.7 million
colours (24-bit)



1.07 billion
colours (10-bit)

More colour & enhanced accuracy with 10-bit Extended Colour Range

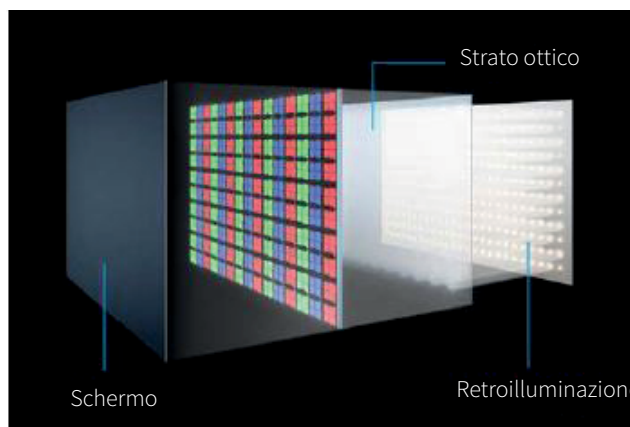
Sorprendente precisione nella visualizzazione delle immagini a 8K

È fondamentale poter interpretare informazioni e immagini nel modo corretto. Individuare i voli in partenza in un aeroporto affollato o analizzare le scansioni mediche consentono un limitato margine di errore.

I monitori di bassa qualità non offrono la sicurezza di poter prendere la decisione giusta nei momenti cruciali.

LV-70X500E regala immagini più realistiche, più precise.

Il sistema di oscuramento localizzato della retroilluminazione analizza i contenuti e oscura le aree della retroilluminazione LED del monitor che lo richiedono, intensificando le aree brillanti.



Controlla in modo indipendente 216 aree della retroilluminazione LED.

Oscurando le aree che dovrebbero essere più scure, il contrasto risulta migliore, con i seguenti vantaggi:

- I processi produttivi gestiscono meglio le immagini e le rendono più realistiche.
- Le immagini diagnostiche sono più accurate e consentono ai medici di prendere decisioni più consapevoli sulle terapie dei loro pazienti.
- È possibile visualizzare informazioni perfettamente leggibili simultaneamente sui monitor delle sale di contrattazione o nei Network Operation Centres (NOC).

Realismo eccezionale delle immagini e fedele riproduzione nella gamma dei colori

Quando si progettano e testano prodotti di consumo, è necessario sapere con esattezza come saranno nella realtà. LV-70X500E offre una precisione superiore dei colori, grazie a una gamma colore ampliata a 10-bit.

Ampliando la gamma di valori possibili per sub-pixel RGB (rosso, verde e blu) si ottengono fino a 1,07 miliardi di possibilità di colori. Sono così assicurati assoluto realismo delle immagini e precisione dei colori decisamente migliore.

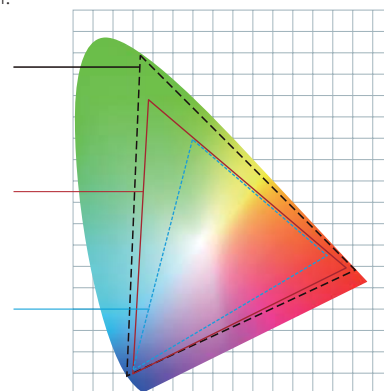
Una fedele riproduzione dei colori è di fondamentale importanza per:

- Verificare con la realtà virtuale come appariranno i prodotti in fase di fabbricazione.
- Abbinare i colori di varie sezioni di carrozzeria nella progettazione di automobili e aerospaziale.
- Ricreare immagini ad altissima risoluzione di reperti antichi per le esposizioni dei musei.
- Esaminare le immagini di videosorveglianza durante le indagini forensi.

Valori dei parametri per sistemi **TV Ultra-HD** per la riproduzione e lo scambio di programmi internazionali.

Il monitor 8K LV-70X500E di Sharp copre il 79% della gamma cromatica ai sensi di ITU-BT 2020.

Valori dei parametri per sistemi **TV HD** per la riproduzione e lo scambio di programmi internazionali.







Con 8K i progetti prendono vita.

Quando si hanno idee innovative così innovative e convincenti da far cambiare alle persone decisioni e prospettive, guidandole verso l'eccellenza, le immagini esercitano un grande impatto. Immagini dalla massima luminosità e con dettagli nitidissimi rendono un progetto vincente sin dall'inizio.

Con LV-70X500E è possibile portare in vita i progetti a vantaggio di tutti. Grazie alla sua risoluzione 16 volte superiore a quella Full-HD, lo schermo LCD 8K si avvale di impostazioni che consentono di utilizzare un'ampia gamma di colori e un elevato livello di brillantezza per rendere le immagini ancora più realistiche e sorprendenti di qualsiasi monitor Sharp.

HDR conferisce ancora più profondità alle immagini: i contenuti sono più vividi che mai e l'esperienza visiva risulta più intensa.

Dalla televisione alla didattica e molto di più

A volte le immagini riprodotte sugli schermi servono a comunicare un'idea che un giorno prenderà vita nel mondo 3D: sono la rappresentazione di qualcosa. Altre volte sono esse stesse al centro dell'attenzione, come ad esempio nelle produzioni televisive e cinematografiche. Allo stesso mondo, in ambito didattico, immagini incredibilmente realistiche agevolano enormemente il processo di apprendimento degli studenti che riescono a memorizzare meglio le informazioni.



Verso nuovi successi grazie alla definizione delle immagini

In alcuni casi l'ottima qualità delle immagini è una questione di vita o di morte. La tecnologia dei monitor Sharp è già in uso in numerosi ambienti tecnologicamente avanzati e LV-70X500E è pronto a offrire un contributo ancora più importante.

Nelle sale di controllo del traffico aereo così come nei centri operativi dedicati ai servizi di emergenza immagini affidabili e di ottima qualità contribuiscono a prendere decisioni velocemente e in modo sicuro.

LV-70X500E di Sharp assicura immagini più realistiche e precise, in parte grazie al sistema di oscuramento localizzato della retroilluminazione. Oscurando aree specifiche della retroilluminazione LED, il monitor produce contrasti ancora più precisi.

Questa funzione è particolarmente utile nell'ambito del controllo aereo, dove i voli sono rappresentati con migliaia di punti in uno spazio aereo affollato.

Nelle sale di controllo di videosorveglianza o dei servizi di emergenza, dove normalmente si monitorano le immagini di 16 telecamere a circuito chiuso in un unico display o addirittura 32 nel caso di bus e treni della metropolitana, una maggiore risoluzione comporta meno confusione. Lo stesso vale nel caso della ricognizione aerea che prevede la visualizzazione di 16 o 32 immagini su un unico display.

Decisioni rapide e sicure

Tra gli ambienti commerciali più frenetici ci sono le sale contrattazioni in cui operatori finanziari e commercianti analizzano le informazioni sulle negoziazioni in tempo reale. Anche in questo caso, grandi quantità di informazioni (testo, grafici, immagini e avvisi) devono essere gestite contemporaneamente in modo veloce e sicuro.



Il monitor LV-70X500E 4K ha una risoluzione 16 volte superiore a quella Full-HD 1920 x 1080.





Di più a meno.

LV-70X500E non migliora solo le immagini e i contenuti. Contribuisce anche a ridurre i costi, ottimizzare l'efficienza, snellire le apparecchiature utilizzate e incrementare la produttività.

Indipendentemente dal modo in cui si intende utilizzare LV-70X500E, il media player con porta USB integrato permette di iniziare subito. Supporta video 4K e immagini statiche 8K, quindi non servono costi aggiuntivi per l'utilizzo o l'acquisto di apparecchiature aggiuntive. È sufficiente archiviare i contenuti su un supporto USB, collegarlo e riprodurre. È anche possibile utilizzare il monitor per installazioni standalone, senza ulteriori configurazioni e kit ingombranti.

Il primo monitor 8K commerciale

Con il suo pannello LCD da 70", LV-70X500E è il primo monitor 8K superiore di 32" disponibile in commercio. Permette di visualizzare fino a 16 immagini Full-HD 1920 x 1080 su un unico monitor, preservando la luminosità di testo fine e immagini.

LV-70X500E permette di ridurre i costi e di ottimizzare l'efficienza delle operazioni. È meno ingombrante e non necessita di locali ampi per l'installazione, senza sacrificare la qualità delle immagini. Inoltre, si possono visualizzare più contenuti usando meno schermi.



Protagonisti di un ecosistema stimolante.

Tutte le innovazioni necessitano di una spinta per diffondersi. E questo vale per la risoluzione 8K come per qualsiasi altra cosa. Siamo i protagonisti di un ecosistema 8K che coinvolgerà hardware, software, training e tutto ciò di cui avranno bisogno i nostri clienti.

Sharp vanta già numerosi punti di forza relativi allo sviluppo e alla fabbricazione di prodotti per la ricezione e la riproduzione delle immagini, ed è su questi che punta per sviluppare un vero e proprio ecosistema 8K.

Con una videocamera 8K professionale già disponibile¹ e il continuo evolversi della divisione R&D 8K, il suo ecosistema 8K e le sue soluzioni 8K, Sharp si impegna a garantire ai suoi clienti processi di ripresa, editing, raccolta e distribuzione ma anche dispositivi come il monitor LCD LV-70X500E 8K da 70".



¹Videocamera professionale 8C-B60A 8K e monitor LV-70X500E 8K di Sharp.

Specifiche (preliminari)

Generali

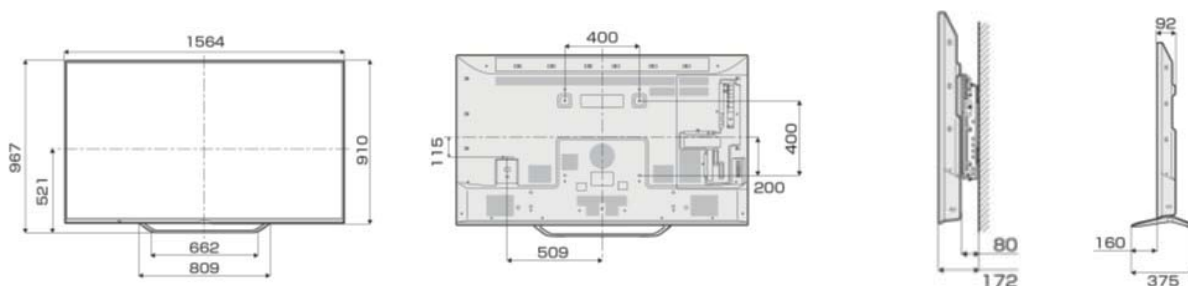
| | |
|---|--|
| Risoluzione nativa (pixel) | 7860 x 4320 |
| Dimensione diagonale (cm) | 177 |
| Rapporto d'aspetto | 16:9 |
| Sistema di oscuramento localizzato della retroilluminazione LED | 216 aree |
| Retroilluminazione | LED |
| Colori del display | 10 Bit |
| Rich Colour Technology | Sì |
| Rapporto di esposizione CIE1931 xy vs ITU-R BT.2020 | 79% |
| Rapporto di esposizione CIE1931 xy ITU-R BT.2020 | 86% |
| Hybrid Log Gamma (HLG) | Auto/HLG/PQ/SDR |
| HDR Standard HLG | Sì (8K solo ingresso) |
| BD Standard Perceptual Quantiser (PQ) HDR | Sì (ingressi 1 e 7) |
| HDR10 (PQ) | Sì (ingressi 1 e 7) |
| Luminosità (cd/m ²) | 400 (picco di luminosità 1000) |
| Contrasto dinamico/statico | 1.000.000:1 / 3.000:1 |
| Tempo di risposta (grey to grey avg) ms | 8 |
| Altoparlanti integrati (W) | 2 x 10W + 15W Subwoofer 2.1 |
| Ingresso 8K | 4 x HDMI2.0A; HDCP ver2.2; Chroma sampling 4:4:4 |
| Ingresso 2K e 4K | 4 x HDMI; HDCP ver2.2; Chroma sampling 4:2:0 |
| Colore | Nero |
| Tensione operativa (ACV) / Frequenza (Hz) | 240/50 |
| Consumo energetico (W) (MAX) | 445 |
| Dissipazione calore (BTU/h) MAX | 1519 |

Media Player

| | |
|-------------------------------------|------------------|
| Player USB per immagini statiche 8K | JPG/JPEG/BMP/PNG |
| Player USB per video 4K | H265/H.264;30p |

Peso e dimensioni

| | |
|--|------------------|
| Dimensioni prodotto senza piedistallo (W/H/D) mm | 1.564 x 910 x 92 |
| Peso prodotto senza piedistallo (Kg) | 42,5 |
| Installazione | Orizzontale |
| Montaggio(VESA/passi mm) | 400 x 400 |



³Videocamera professionale Sharp 8C-B60A 8K disponibile in Asia al momento della pubblicazione. I termini HDMI e HDMI High-Definition Multimedia Interface e il logo HDMI sono marchi o marchi registrati di HDMI Licensing Administrator, Inc. negli USA e in altri paesi. Tutti gli altri marchi e nomi di prodotti sono marchi di fabbrica o marchi registrati dai rispettivi proprietari. Tutte le schermate riprodotte nella brochure sono simulate. Design e specifiche possono cambiare senza preavviso. Lavoro n°: 19176. ©Sharp Corporation. Luglio 2018.