



MX-8090N / MX-7090N

Sistemi di stampa di produzione a colori serie Pro

www.sharp.it

SHARP
Be Original.

Produttività da centro stampa.

Prestazioni eccezionali. Funzioni professionali.
Qualità immagine eccellente. Sai che è una Sharp.

Stampare non dovrebbe essere difficile. E con MX-8090N da 80 pagine al minuto (ppm) e MX-7090N da 70 ppm non lo è affatto. Ora puoi produrre elevati volumi di documenti di qualità professionale, rapidamente e on demand, su un'ampia gamma di supporti. Ma non solo. Questi sistemi includono anche una "easy mode" per la rapida realizzazione dei documenti di routine.

Tecnologia di stampa di alto livello

Ottima gestione dei supporti, elevata capacità carta e possibilità esclusiva di stampare al vivo dei documenti con orientamento orizzontale aiutano gli operatori a creare rapidamente in linea libretti già rifiniti di alta qualità.

Inoltre, se selezioni un controller EFI Fiery integrato (opz.), puoi gestirlo direttamente dall'ampio touchscreen a colori integrato nel sistema. Non avrai quindi più bisogno di sacrificare dello spazio prezioso per aggiungere un PC dedicato, un server esterno o arredi speciali.

In alternativa, possiamo fornirti il modello che desideri con un controller Fiery esterno, per consentirti di sfruttare appieno la potenza del software di automazione del flusso di lavoro e gestione del colore EFI. Sta a te scegliere.

Qualsiasi soluzione tu scelga, la potenza e la versatilità di questi eccezionali strumenti di stampa consentiranno all'intero gruppo di lavoro di realizzare documenti dalla finitura professionale grazie a flussi di lavoro più rapidi e al preciso controllo del colore.



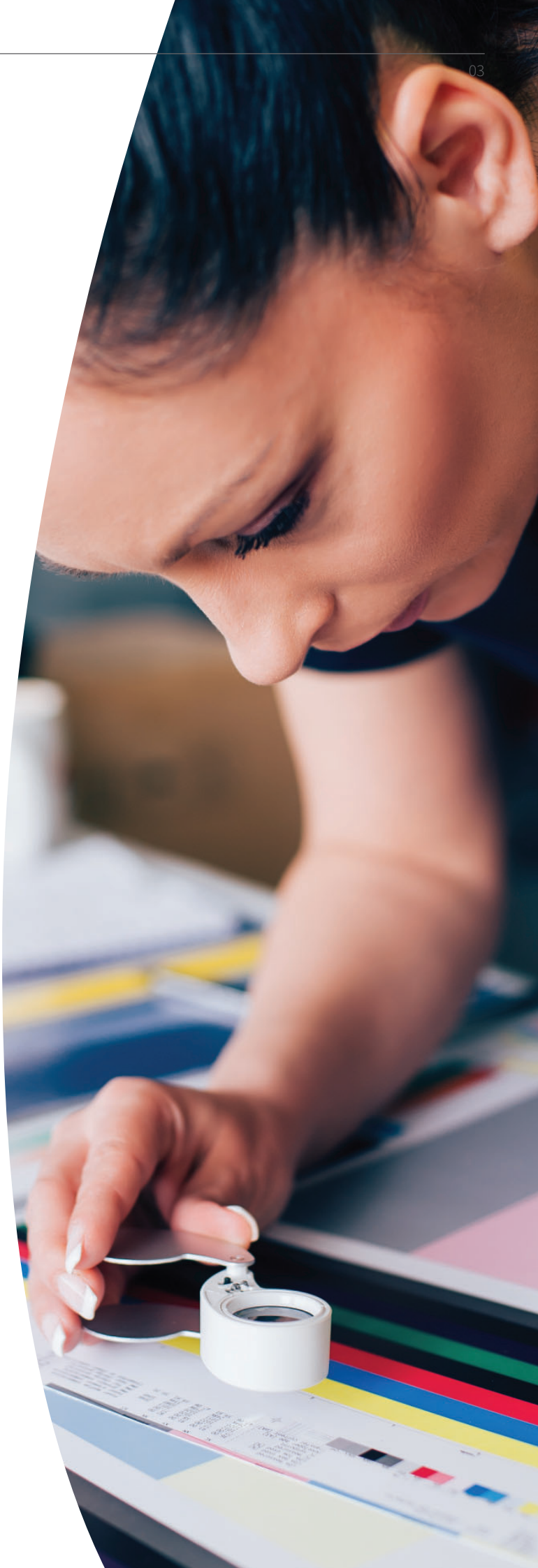
Design modulare

C'è proprio tutto. L'elevata capacità carta e l'ampia gamma di opzioni di finitura ti consentono di affrontare qualsiasi tipo di lavoro. La potente tecnologia di elaborazione, integrata con la tecnologia Adobe e Fiery SmartRIP, ti permette di soddisfare le richieste in modo più rapido e preciso.

Inoltre, il design modulare ti dà la possibilità di aggiornare facilmente la configurazione che hai scelto, per adattarla alle tue esigenze future.

La capacità carta di serie, per esempio, può aumentare fino a 13.500 fogli. Questo non solo ti garantisce la massima produttività grazie alla stampa ininterrotta su lunghe tirature ma ti permette anche di caricare i cassettei con diversi tipi di supporti, affinché tu sia pronto ad affrontare qualsiasi lavoro ti venga proposto.

Su supporti leggeri e pesanti, patinati, non patinati e carte martellate, dal cassetto all'unità di decurling e fino ai sistemi di finitura preferiti, i sistemi di stampa di produzione a colori serie Pro si faranno carico di tutte le tue esigenze documentali.



Colore eccezionale. Controllo facile e immediato.

Quando ogni scadenza è importante, facciamo in modo che tu possa essere sempre all'altezza della situazione.

Conosciamo la pressione delle scadenze. Ecco perché abbiamo progettato MX-8090N e MX-7090N in modo da poter gestire la più ampia gamma di lavori negli ambienti di stampa più disparati. Abbiamo quindi aggiunto un touchscreen a colori da 15,4" multi-touch per poter controllare in modo intuitivo il server Fiery integrato o esterno.

Qualsiasi modello tu scelga, potrai fare affidamento su un sistema di stampa di produzione a colori dotato della versatilità, delle prestazioni e della facilità d'uso necessarie per soddisfare le tue esigenze più rigorose.

Produttività semplificata

Il controller integrato semplifica la gestione del colore e la programmazione del lavoro di stampa grazie a strumenti di facile utilizzo, senza compromettere la qualità.

Gli operatori esperti apprezzeranno le funzioni avanzate tra cui trapping automatico, profili ICC di serie e personalizzati e conversione colori da RGB a CMYK, ma anche gli utenti occasionali non avranno alcuna difficoltà a regolare il bilanciamento del colore RGB, la brillantezza, il contrasto e la saturazione dell'immagine.

Poiché i server Fiery possono eseguire lo spooling, il RIP e la stampa simultaneamente, il sistema di stampa può funzionare alla massima velocità indipendentemente dalla configurazione selezionata. Questo contribuirà a potenziare la produttività e a velocizzare il completamento dei lavori.





Con Fieri Colour Profiler* Suite è possibile utilizzare una scala di controllo per verificare che il motore di stampa sia conforme agli standard industriali come ISO Coated Fogra.

Colore preciso e coerente

Tutti i server Fieri sono calibrati PANTONE® per garantire la migliore corrispondenza per tutte le librerie colore PANTONE. Gli strumenti di gestione del colore per la corrispondenza cromatica, la profilatura, il preflight e la risoluzione dei problemi garantiscono la massima precisione e coerenza dei colori.

Tecnologia all'avanguardia

La pluripremiata Fieri Command WorkStation® consente ai client PC e Mac, locali e remoti, di controllare i server Fieri, gestire il colore, inoltrare i lavori, visualizzare un'anteprima e altro ancora.

I server Fieri sono dotati di serie di un'ampia gamma di strumenti software di gestione del colore e del flusso di lavoro normalmente richiesti dagli ambienti di stampa aziendali, per garantire il totale controllo sull'intero flusso di produzione.

*Per utilizzare la scala di controllo è necessario utilizzare Colour Profiler Suite v4.6 o superiore.

Stampa di dati variabili

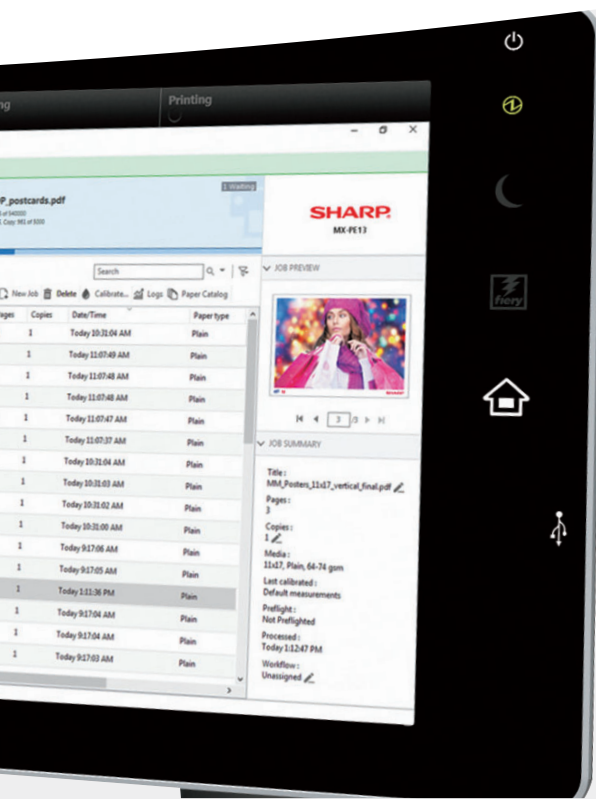
Il Fieri è anche perfetto per la creazione di comunicazioni personalizzate con la stampa di dati variabili (VDP). Compatibile con tutti i protocolli VDP, le lingue e le applicazioni, consente di creare elementi statici e variabili.



MX-PE13 Server Fieri esterno.



MX-PE14 Server Fieri integrato.



Crea flussi di lavoro rapidi ed efficienti con Fieri Command WorkStation®

Massima produttività.

Sviluppato appositamente per le prestazioni, l'affidabilità e la facilità d'uso.

Massima autonomia di funzionamento

Nessuno ama le interruzioni. Per questo abbiamo progettato MX-8090N e MX-7090N in modo da garantire la massima produttività.

L'avanzato sistema di alimentazione ad aspirazione "Triple Air Feed" agevola il trasporto della carta per cicli di stampa senza problemi. La scansione fronte/retro integrata è all'altezza delle tue esigenze, con una velocità di ben 200 immagini al minuto. La possibilità di espandere la già ampia capacità carta ti consente di affrontare tranquillamente i lavori più impegnativi. Puoi anche caricare la carta e il toner in qualsiasi momento, senza dover interrompere la stampa in corso.

Il sistema ti permette infine di creare una raccolta di profili di supporti, lavori e documenti personalizzati, che potrai recuperare per velocizzare ulteriormente i lavori più ripetitivi.

Tutti questi elementi contribuiscono a massimizzare la produttività e a realizzare stampe di qualità professionale, in modo da ottimizzare la redditività.



Complessità semplificata

Cosa puoi stampare? Praticamente tutto. Sebbene ricche di funzionalità, MX-8090N e MX-7090N sono estremamente facili da utilizzare, con numerose impostazioni "semplificate" che si prendono cura dei lavori quotidiani.

L'architettura di sistema avanzata e un veloce processore ti consentono di stampare documenti voluminosi e complessi in modo rapido e con un'eccellente precisione cromatica. Mentre Adobe PS3 supporta le applicazioni grafiche avanzate.

Realizzazione di libretti da 20 fogli con rifilatura opzionale, pinzatura e foratura, inserimento pagine e diversi tipi di piegatura: tutto può essere gestito senza alcuna difficoltà. E grazie all'avanzato sistema in linea GBC SmartPunch e all'unità di realizzazione di libretti professionali Plockmatic sei pronto ad affrontare qualsiasi sfida.



Massima sicurezza

La sicurezza dei dati è motivo di preoccupazione per tutti. E con nuove leggi come il Regolamento Generale sulla Protezione dei Dati (GDPR) che impone obblighi rigorosi a chiunque raccoglie, archivia o tratta i dati personali dei residenti nell'UE, la tua intera rete deve essere conforme. Stampanti incluse.

MX-8090N e MX-7090N sono dotate di diversi livelli di sicurezza che garantiscono una protezione valida e discreta. Criptatura, filtri del protocollo di rete, controllo dei documenti, registri delle attività, protezione mediante password e funzioni di cancellazione sicura operano in sinergia per garantire la protezione delle informazioni riservate e della proprietà intellettuale, qualsiasi operazione tu svolga.

Credenziali ambientali impeccabili

Come tutti i sistemi di stampa Sharp, MX-8090N e MX-7090N sono stati progettati e costruiti per garantire la massima ecocompatibilità.

I sistemi di produzione della serie Pro utilizzano l'avanzata tecnologia del toner ultra-fine di Sharp che riduce i consumi, gli sprechi e le sostituzioni della cartuccia.

I nostri materiali di consumo sono confezionati utilizzando materiali totalmente riciclabili mentre la lunga durata dei componenti soggetti a usura contribuisce a ridurre al minimo gli intervalli di assistenza e i periodi di inattività. Le luci LED nello scanner, una serie di modalità di risparmio energetico e un fusore che si spegne automaticamente aiutano a trovare il giusto equilibrio tra produttività e risparmio.



La scelta giusta.

Che tu gestisca un'attività di stampa commerciale o un centro stampa aziendale esiste una configurazione adatta alle tue esigenze.

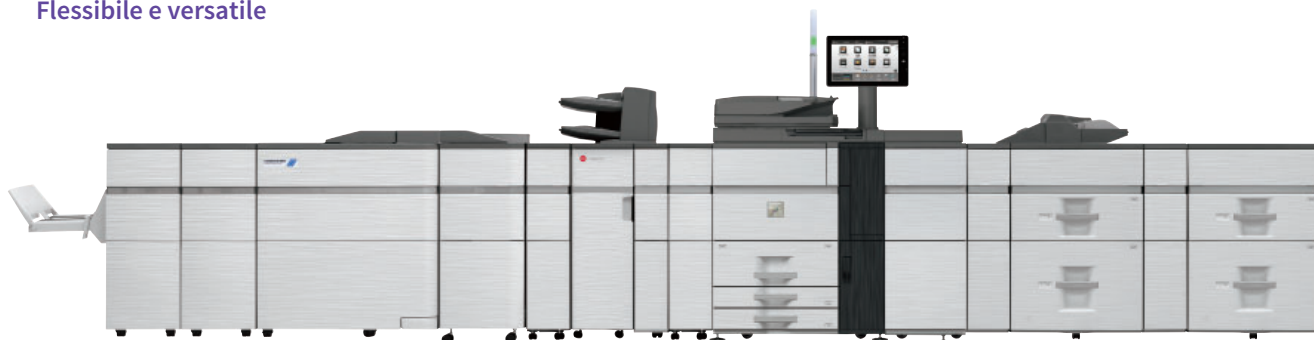
Se stai cercando un potente sistema di stampa di produzione, scegli una MX-8090N o una MX-7090N con controller Fiery integrato. Per assicurarti la massima produttività del flusso di lavoro e la migliore gestione del colore, opta per il Controller Fiery esterno.



Multifunzione di base

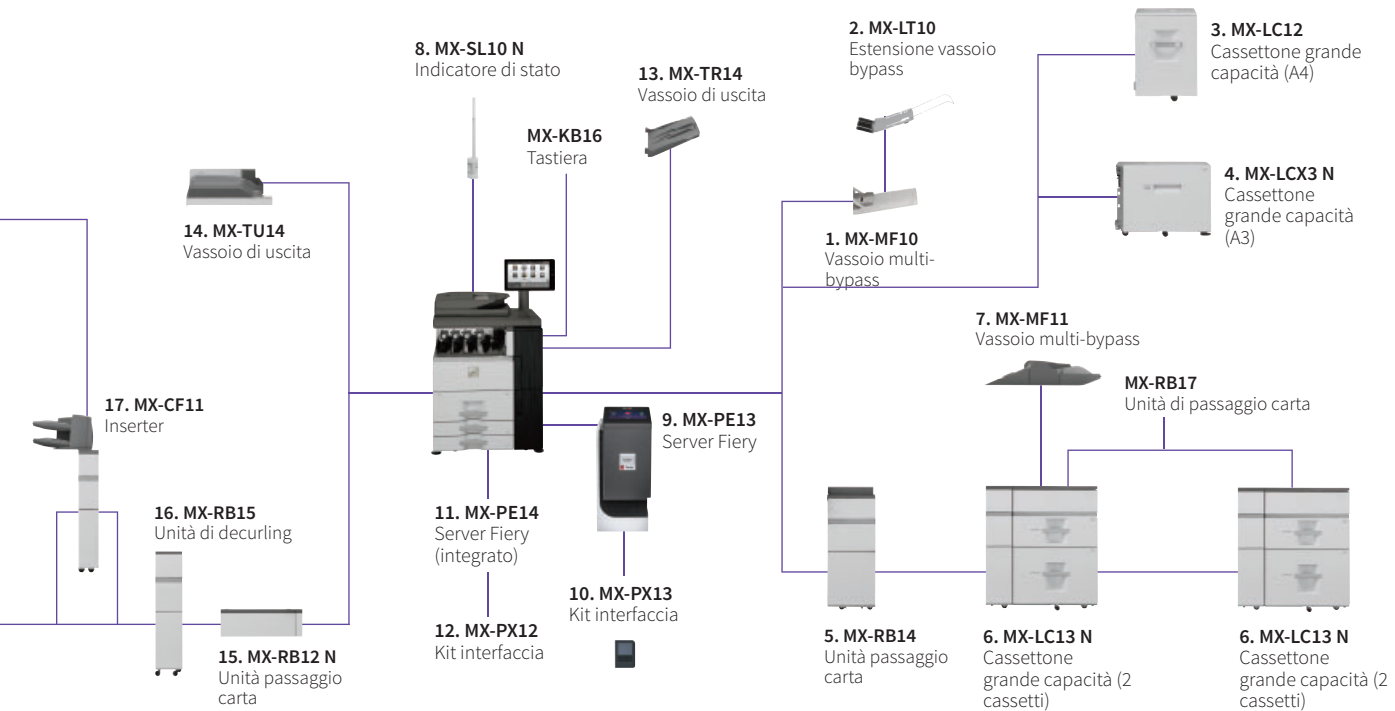


Flessibile e versatile



Ore di stampa ininterrotta





23. MX-FN21 Finisher (capacità uscita 4k fogli - pinzatura 100 fogli)

Richiede MX-RB13. Non installabile con MX-FN22.
A3 - B5 (offset/pinzatura), SRA3 - A5R (non offset)
Cassetto superiore: 1.500 fogli*
Vassoio centrale: 250 fogli*
Vassoio inferiore: 2.500 fogli*
Capacità pinzatura 100 fogli*
(frontale, retro o pinzatura a 2 punti)



Finisher

24. MX-FN22 Finisher per pinzatura a sella (capacità uscita 4k fogli - pinzatura 100 fogli)

Richiede MX-RB13. Non installabile con MX-FN21.
A3 - B5 (offset/pinzatura), SRA3 - A5R (non offset)
Cassetto superiore: 1.500 fogli*
Vassoio centrale: 250 fogli*
Vassoio inferiore: 2.500 fogli*
Capacità pinzatura 100 fogli*
(frontale, retro o pinzatura a 2 punti)
Vassoio pinzatura a sella: 5 fascicoli (16-20 fogli)
10 fascicoli (11-15 fogli), 15 fascicoli (6-10 fogli)
25 fascicoli (1-5 fogli)
(capacità uscita 4k fogli - pinzatura 100 fogli)

MX-PN13A/C/D Unità di foratura (per MX-FN21 o MX-FN22)

A: 2 fori, C: 2/4 fori, D: 4 fori distanziati

MX-TM10 Unità di rifilatura (per MX-FN22)

Larghezza rifilatura fino a 20 mm, 1.500 fogli (80 g/m²)

25. MX-BM50 Unità Booklet Maker (Plockmatic)

A4, A3, SRA3
Richiede MX-FN21 e MX-XB50.

26. MX-TM50 Unità di rifilatura (per Plockmatic)

A4, A3, SRA3
Formato carta: da 206 x 275 mm (Min) a 320 x 457,2 mm (Max)
Grammatura carta: 64-300 g/m²
Capacità: 1-30 fogli* (pinzati e piegati)
Richiede MX-BM50 e MX-TM50.

27. MX-FD50 Unità di finitura a dorso quadro (per Plockmatic)

A4, A3, SRA3
Formato carta: da 206 x 275 mm (Min) a 320 x 457,2 mm (Max)
Grammatura carta: 64-300 g/m²
Capacità: 1-30 fogli* (pinzati e piegati)
Richiede MX-BM50 e MX-TM50



Unità booklet maker con rotaia

28. MX-CF50 Introduttore copertine (per Plockmatic)

Grammatura carta: 70-250 g/m²
Capacità: 20mm (circa 200 fogli di carta da 80g/m²)
Richiede MX-BM50.

29. MX-XB50 Rotaia

Richiede MX-BM50.

Connettività

Printing

MX-PF10 Kit font codici a barre

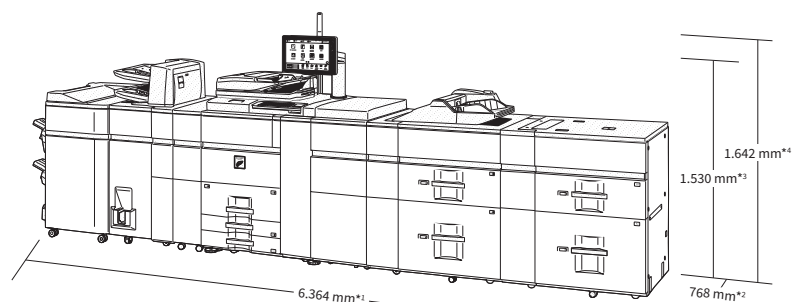
Consente la stampa dei codici a barre

Sharp OSA®

MX-AMX1 Modulo OSA di integrazione applicazioni

Security

MX-FR58U Data Security Kit (versione non CC)



* A4 o inferiore, 80 g/m².

*1: 6.491 mm con vassoio finisher aperto

*2: 812 mm con tastiera estratta

*3: Unità base

*4: Compreso indicatore di stato

Illustrazione con opzioni.

Specifiche

Generali

A4** Velocità (ppm) (Liscia / Patinata) (Max) 52 – 105 g/m ² 106 – 220 g/m ² 221 – 300 g/m ²	MX-7090N 70 / 70 38 / 38 30 / 30	MX-8090N 80 / 80 38 / 38 30 / 30
A3 Velocità (ppm) (Liscia / Patinata) (Max) 52 – 105 g/m ² 106 – 220 g/m ² 221 – 300 g/m ²	MX-7090N 41 / 41 23 / 23 18 / 18	MX-8090N 45 / 45 23 / 23 18 / 18
SRA3 Velocità (ppm) (Liscia / Patinata) (Max) 52 – 105 g/m ² 106 – 220 g/m ² 221 – 300 g/m ²	MX-7090N 39 / 39 22 / 22 17 / 17	MX-8090N 43 / 43 22 / 22 17 / 17
Grammatura carta (g/m ²) (Min – Max) Cassetto 1 e 2 Cassetto 3 e 4 MX-MF10 MX-MF11 MX-LC12 MX-LCX3 N MX-LC13	60 – 105 60 – 220 55 – 300 55 – 220 60 – 220 60 – 220 55 – 300	
Formato carta**2 (Min – Max) Cassetto 1 e 2 Cassetto 3 Cassetto 4 MX-MF10/MX-MF11 MX-LC12 MX-LCX3 N MX-LC13	A4 B5R - A3W A5R - A3W A5R – SRA3 (supporta anche 13" x 19,2") B5 – A4 B5 – A3W (supporta anche 13" x 19,2") B5 – SRA3 (supporta anche 13" x 19,2")	
Capacità carta in entrata (Min – Max) A4 A3 SRA3	3.100 – 13.500 1.000 – 11.500 100 – 10.500	
Capacità carta in uscita (Min – Max) A4 / A3 / SRA3	250 – 10.500	
Tempo di riscaldamento**3 (secondi)	90	
Fronte-retro	Std	
Memoria Copia/stampa (condivisa) Hard Disk**4	5 GB 1 TB	
Requisiti alimentazione	220 - 240V/8A, 50/60Hz (10A plug x 2)	
Consumo energetico (kW) (Max)	3,84	
Dimensioni**5 (mm) (L x P x A)	982 x 768 x 1.530	
Peso (kg)	223,8	
Copiatrice		
Formato carta originale (Max)	A3	
Tempo di prima copia**6 (secondi)	Colore MX-8090N MX-7090N	B/N 3,7 4,0
Copie multiple (Max)	9.999	
Risoluzione (dpi) Stampa (Colore) Stampa (B/N)	600 x 600, 9600 (equivalente) x 600 1200 x 1200, 600 x 600, 9600 (equivalente) x 600	
Gradazioni	256 livelli	
Zoom (%)	25 – 400 (25 – 200 con alimentatore DSPF) con 1% di incremento	
Rapporti copia prefissati	10 (5 riduzioni + 5 ingrandimenti)	



*1 Caricamento lato lungo. ** Con carta A5 è utilizzabile solo il caricamento lato corto. **3 Al voltaggio indicato, Potrebbe variare in base a condizioni e ambiente operativo. **4 La capacità del HDD potrebbe variare in base alle disponibilità. **5 Inclusi regolatori e protuberanze. **6 Fogli A4 con caricamento lato lungo da secondo cassetto, utilizzando la lastra di esposizione, senza Selezione Colore Automatica e Modalità Colore Automatica, MFP in stato ready. Potrebbe variare in base a condizioni e ambiente operativo. **7 La risoluzione potrebbe variare in base all'area acquisita. **8 Solo colore/scala di grigi. **9 La capacità di memorizzazione potrebbe variare in base a tipo di documento e impostazioni di scansione.

Design e specifiche possono cambiare senza preavviso. Tutte le informazioni sono corrette al momento della stampa. Windows, Windows XP, Windows Server e Windows Vista sono marchi registrati da Microsoft Corporation. Adobe e PostScript 3 sono marchi registrati o marchi di fabbrica di Adobe Systems Incorporated negli Stati Uniti e/o in altri paesi. Tutti gli altri marchi, nomi di prodotto e loghi sono marchi di fabbrica o marchi registrati dei relativi detentori. ©Sharp Corporation Ottobre 2020. Tutti i marchi riconosciuti. SE&O

Stampante di rete

Risoluzione (dpi)	600 x 600, 1200 x 1200, 9.600 (equivalente) x 600
Interfacce	USB2.0, 10Base-T / 100Base-TX / 1000Base-T
Sistemi operativi supportati	Windows Server* 2008/2008R2/2012, 2012R2, 2016, Windows* 7, Windows* 8.1, Windows* 10 Mac OS X 10.6, 10.7, 10.8, 10.9, 10.10, 10.11, 10.12, 10.13
Protocolli di rete	TCP/IP (IPv4 e IPv6)
Protocolli di stampa	LPR, Raw TCP (porta 9100), POP3 (e-mail stampa), HTTP, FTP per download file di stampa, IPP
Linguaggi di stampa	PCL6, Genuine Adobe® PostScript® 3™
Font disponibili PCL Genuine Adobe® PostScript® 3™	80 139

Controller EFI Fiery (opzionale MX-PE13 e MX-PE14)

Risoluzione (dpi)	1200 x 1200, 600 x 600 (PS)
Interfaccia	Gigabit Ethernet On Board
Sistemi operativi supportati	Windows 7(32/64bit), 8 (32/64bit), 8.1 (32/64bit), 10 (32,64bit), Server 2008 R2 (64bit), Server 2012 (64bit), Server 2012 R2 (64bit), Server 2016 Mac OS X 10.9, 10.10, 10.11, 10.12 (Mac printer driver 5.0 e FEA 4.4 e successivi) (su computer Mac OS basati su Intel)
Protocolli di rete	TCP/IP, LDAP, iPrint through LPR
Protocolli di stampa	LPD (rete TCP/IP, protocollo LPR) PAP: (Supportato per il download dei font) SMB: (Rete Windows su TCP/IP), Port9100, IPP1.1 Stampa FTP: (da un client FTP al Server Fiery) Stampa via E-mail: Invio dei lavori tramite e-mail per la stampa. WSD (Web Services for Devices): Supportato da Windows 7 o successivo.

Scanner di rete a colori

Metodo di scansione	Push scan (via pannello macchina) Pull scan (con applicazioni TWAIN compatibili)
Risoluzione (dpi) Push scan Pull scan	100, 150, 200, 300, 400, 600 75, 100, 150, 200, 300, 400, 600 50 - 9.600 tramite impostazione utente**7
Formato file	TIFF, PDF, PDF/A, PDF criptato, PDF compresso*, JPEG*, XPS, PDF ricercabile, OOXML (docx, xlsx, pptx), text (TXT [UTF-8]), rich text (RTF)
Destinazione di scansione	Scansione via e-mail, server FTP, cartella di rete (SMB), memoria USB, HDD

Archiviazione documenti

Capacità di archiviazione (pagine o file) Cartella principale e cartelle personalizzate Cartelle veloci	35.000**9 o 5.000 10.000**9 o 1.000
Lavori memorizzabili	Copie, stampe, scansioni
Cartelle	Cartelle veloci, cartella principale e cartelle personalizzate (max.1.000)
Salvataggio dati riservati	Protetti da password

SHARP
Be Original.

www.sharp.it